



## Columna regulación altura mesas Column for table height adjustment

Abain manufactures gas spring specifically designed for raising and lowering the top of a table.

The raise and descend are controlled by the gas spring column.

When the column is locked, then the table stays at the selected height, when the system is unlocked, the height adjustment starts.

The strength of the column is manufactured according to the weight of the table top it must raise.

### Table column, with lever release

The lock /unlock position is made by a lever positioned below the top plate.  
Moving the lever aside, we open or close the mechanism for height adjustment.



Plate integrated in the column, for table top assembly.  
4 screwed holes, M8  
And 4 screwed holes M6  
Same in both models

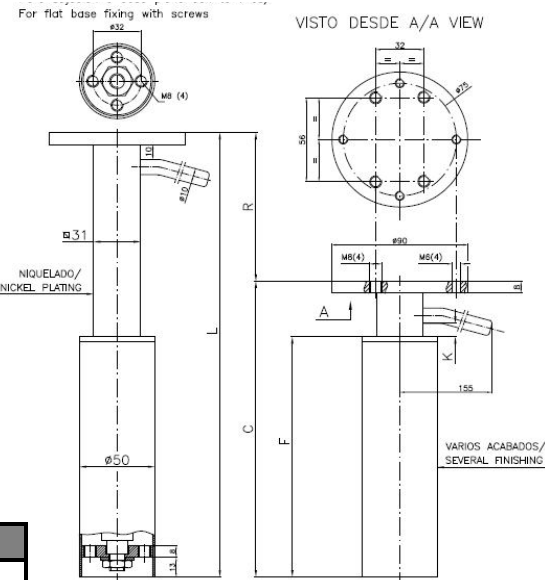
Release lever.  
Open and closes, with a lateral movement.

Two assembly systems:

- Straight tube for assembly with screws to a flat base.
- Tapered tube for taper base for direct assembly like standar chair bases.



	L	C	R	F
MPC-F386	719	423	296	386
MPL-F604	1040	641	399	604



### Table column with swiveling top release

The lock /unlock position is made by swiveling the table top, no lever in this model.  
Turning the table top, we open or close the mechanism for height adjustment.



Plate integrated in the column, for table top assembly.  
4 screwed holes, M8  
And 4 screwed holes M6  
Same in both models

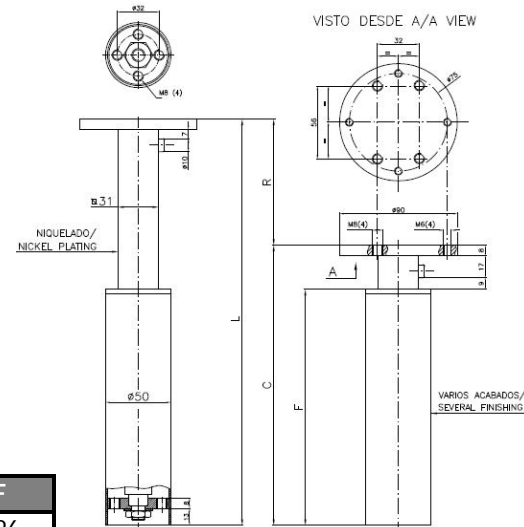
No release lever.  
Open and closes, turning the table top.

Two assembly systems:

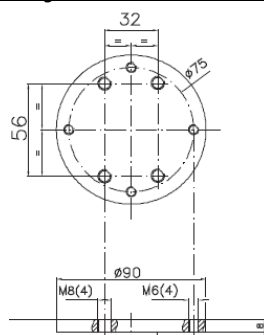
- Straight tube for assembly with screws to a flat base.
- Tapered tube for taper base for direct assembly like standard chair bases.



	L	C	R	F
MGC-F386	716	420	296	386
MGL-F604	1037	638	399	604



### Top plate for table top assembly:

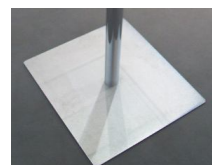


### Base assembly:

Taper:  $\varnothing 50$  tube with  $1^{\circ}26'16''$ :



Straight tube (without taper)  
for flat base direct assembly:



MP-MG-ESEN 201701



Abain fabrica cilindros a gas diseñados específicamente para regular la altura de una mesa.

La subida y la bajada están totalmente controladas por el cilindro a gas de la columna.

Cuando la columna está bloqueada la mesa queda a la altura escogida. Cuando se desbloquea se realiza el ajuste de la altura.

La fuerza de la columna se fabrica de acuerdo al peso de la encimera que debe elevar.

### Activación de la columna por palanca:

El bloqueo/desbloqueo se realiza con una palanca situada bajo la pletina de la encimera.

Moviendo la palanca lateralmente, bloqueamos o desbloqueamos el sistema.



→ Pletina integrada en la columna para montaje de la encimera.  
4 agujeros roscados, M8 y 4 agujeros roscados M6.  
Pletina igual para ambos modelos.

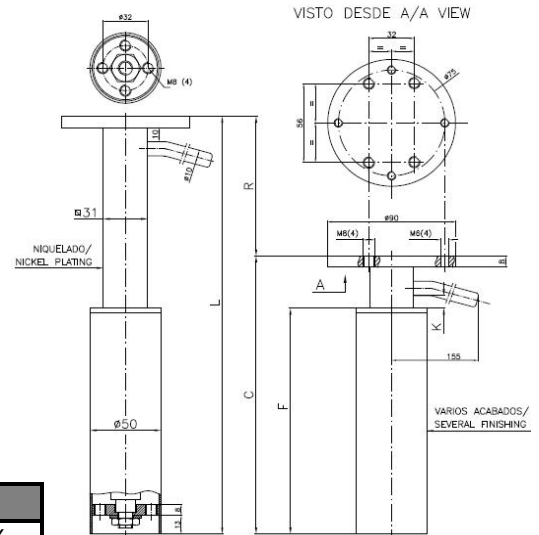
→ Palanca de activación.  
Abre y cierra bloqueándola o desbloqueándola lateralmente.



→ Dos sistemas de montaje de la columna a la base:

- Tubo recto con agujeros roscados para montaje directo en la base.
- Tubo con cono para montar directamente en base conificada.

	L	C	R	F
MPC-F386	719	423	296	386
MPL-F604	1040	641	399	604



### Columna de mesa con activación por giro de encimera.

La posición de bloqueo/desbloqueo se realiza girando levemente la encimera de la propia mesa. No hay palanca en este modelo.



→ Pletina integrada en la columna para montaje de la encimera.  
4 agujeros roscados M8 y 4 agujeros roscados M6.  
Pletina igual en ambos modelos.

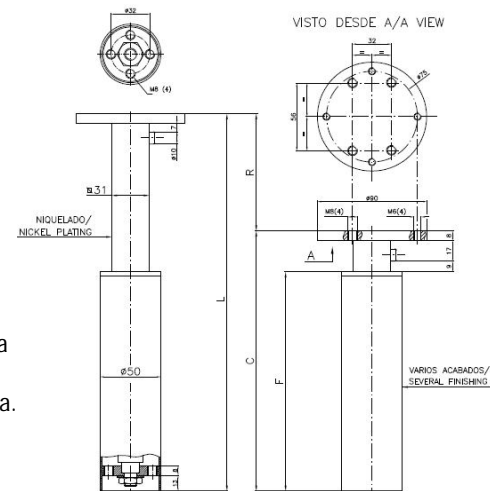
→ Sin palanca.  
Abre y cierra girando la encimera.



→ Dos Sistemas de montaje de la columna a la base:

- Tubo recto con agujeros roscados para montaje directo en la base.
- Tubo con cono para montar directamente en base conificada.

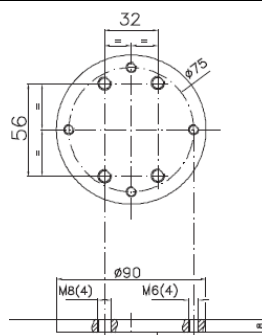
	L	C	R	F
MGC-F386	716	420	296	386
MGL-F604	1037	638	399	604



### Pletina para montaje de encimera:



MP-MG-ESEN 201701



### Montaje en la base:

Tubo con cono Ø50 1°26'16'':



Tubo recto (sin cono) para montaje directo a la base:

